

# Ontdek het perfecte buitengevelisolatiesysteem met Powerwall<sup>®</sup>.

Geschikt voor een scala aan gevelafwerkingen.

- Ⓜ Keymark kwaliteitslabel
- Ⓜ uitstekende isolatiewaarde ( $\lambda_D = 0,022 \text{ W/mK}$ )
- Ⓜ geschikt voor een scala aan gevelafwerkingen zoals sidings, steenstrips, pannen, leien, zink, hout, vezelcementplaten
- Ⓜ uniek tand-en-groef kliksysteem rondom
- Ⓜ duurzame, waterdichte cachering: zuivere aluminium van 50 micron
- Ⓜ verhoogde brandveiligheid (**TAUfoam** by Recticel<sup>®</sup>)



# POWERWALL®

## isolatie voor buitengevels

Een doorlopende isolatieschil met hoog rendement en een uniek tand-en-groef kliksysteem.

Powerwall® is een isolatieplaat met een kern van **Taufoam** by Recticel® (een specifiek polyisocyanuraatschuim of PIR met een bijzondere celstructuur), aan beide zijden bekleed met een licht gewafelde zuivere aluminiumfolie van ca. 50µ met raster aan een zijde.

Met de uitstekende isolatiewaarde is Powerwall® de ideale oplossing voor het doorlopend isoleren van buitengevels, en dit van kelder tot dak. In combinatie met het Powerroof® systeem voor hellende daken creëert u een doorlopende isolatieschil en een goede aansluiting met de vloer met Eurofloor vloerisolatie (met gebruik van een isolerende bouwsteen).



Powerwall® neemt weinig plaats in, zakt niet door en heeft een uniek tand-en-groef kliksysteem dat energielekken voorkomt. Bovendien zijn de plaat en de cachering volledig vochtbestendig, wordt Powerwall® in een korte tijd aangebracht en zorgt de plaat zowel in nieuwbouw als renovatie voor uitstekende thermische prestaties.

## Montage

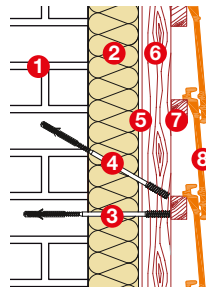
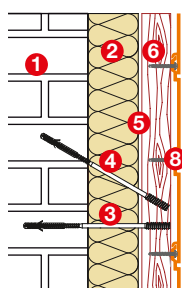
Isofinish® is een compleet en innovatief concept voor buitengevelisolatie met Powerwall®. Het systeem combineert een doorlopende isolatieschil van Powerwall® isolatieplaten, regelschroeven en een buitengevelbekleding naar keuze. Isofinish® is geschikt voor nieuwbouw en renovatie, zowel in woning- als utiliteitsbouw.



Het systeem biedt meer mogelijkheden dan andere systemen doordat het regelwerk perfect uit te lijnen is met de regelschroeven, hetgeen garant staat voor een perfect rechte buitengevelafwerking. Bovendien wordt het regenwater sneller afgevoerd en wordt condensatie vermeden door de geventileerde spouw.

**Afwerking met sidings / vezelcementplaten / hout / zink / enz.**

**Afwerking met pannen of met leien**



1. Muur
2. Powerwall® isolatie
3. Regelschroef
4. Schuine regelschroef voor belasting op trek en druk
5. Geventileerde spouw
6. Uitgelijnd houten regelwerk
7. Horizontale regels (enkel bij afwerking met pannen of met leien)
8. Afwerking naar keuze

Warmteweerstand ( $R_D$ ) per dikte  
warmtegeleidingscoëfficiënt  $\lambda_D$   
(volgens NEN-EN 12667): 0,022 W/mK

Dikte	$R_D$ (m <sup>2</sup> K/W)
40 mm	1,80
50 mm	2,25
60 mm	2,70
70 mm	3,15
80 mm	3,60
90 mm	4,05
100 mm	4,50
120 mm	5,45

## Afmetingen

Standaard: 600 mm x 1200 mm  
Diktes: 40 -> 120 mm

## Producteigenschappen

- volumegewicht in de kern: circa 32 kg/m<sup>3</sup>
- tand- en groefverbinding aan 4 zijden
- cachering: licht gewafelde zuivere aluminiumfolie van circa 50µ met raster aan een zijde
- mechanisch gedrag:
  - druksterkte bij 10% vervorming: CS(10/Y)150 volgens NEN-EN 826  $\geq 150$  kPa (15.000 kg/m<sup>2</sup>)
- dampdiffusieweerstandsgetal  $\mu$  van het **Taufoam by Recticel®**: 50-100
- treksterkte loodrecht op het oppervlak: TR80 volgens NEN-EN 1607:  $\geq 80$  kPa
- waterabsorptie lange termijn WL(T)2 volgens NEN-EN 12087  $< 2\%$
- brandgedrag
  - Euroclass D s2 d0 (product) / volgens NEN-EN 13501-1
  - Euroclass B s1 d0 (end use) volgens NEN-EN 13501-1 en de classification reports 15091 E, 15092 F, 15093 F
- dimensionale stabiliteit volgens NEN-EN 1604:
  - DS (70, 90) 3:
    - testcondities:
      - 48 uur: 70° C, 90% RV
      - lengte- en breedteverandering:  $\leq 2\%$
      - dikteverandering:  $\leq 6\%$
  - DS (-20,-) 1:
    - testcondities:
      - 48 uur: -20° C
      - lengte- en breedteverandering:  $\leq 1\%$
      - dikteverandering:  $\leq 2\%$

## Certificaten

- Keymark 001-BK-514-0004-0027-W012
- ATG/H750

## Normering

- Powerwall® voldoet aan de Europese productnorm NEN-EN 13165: "Producten voor thermische isolatie van gebouwen - Fabrieksmatig vervaardigde producten van hard polyurethaanschuim (PU)"
- De productie van deze isolatieplaten is gecertificeerd volgens ISO 9001:2015 en ISO 14001:2015



PRODUCTION WEVELGEM

Recticel Insulation  
Postbus 1, 4040 DA Kesteren  
Tel. +31 (0)488 48 94 00 | E-mail: insulation\_info@recticel.com

**Uitgebreide informatie over o.a. dealers en referenties is beschikbaar via [www.recticelinsulation.nl](http://www.recticelinsulation.nl)**

FEEL  
GOOD  
INSIDE

RECTICEL  
insulation